

LaneLED WALL e INOX42 – Stazione ferroviaria di Sembracher

Elevata sicurezza in un design esigente

Cliente / installatore:	TMR Martigny
Compito:	Illuminazione della stazione
Soluzione:	LaneLED WALL e LaneLED INOX42
Quantità:	250 m
Campi d'impiego:	Sottopassaggi e sovrappassaggi in stazioni ferroviarie, Scale di emergenza e di sicurezza, Applicazioni decorative ad uso ufficio o di esposizione, Ospedali e ospizi, Scuole e asili, viali privati e pubblici, vano scale

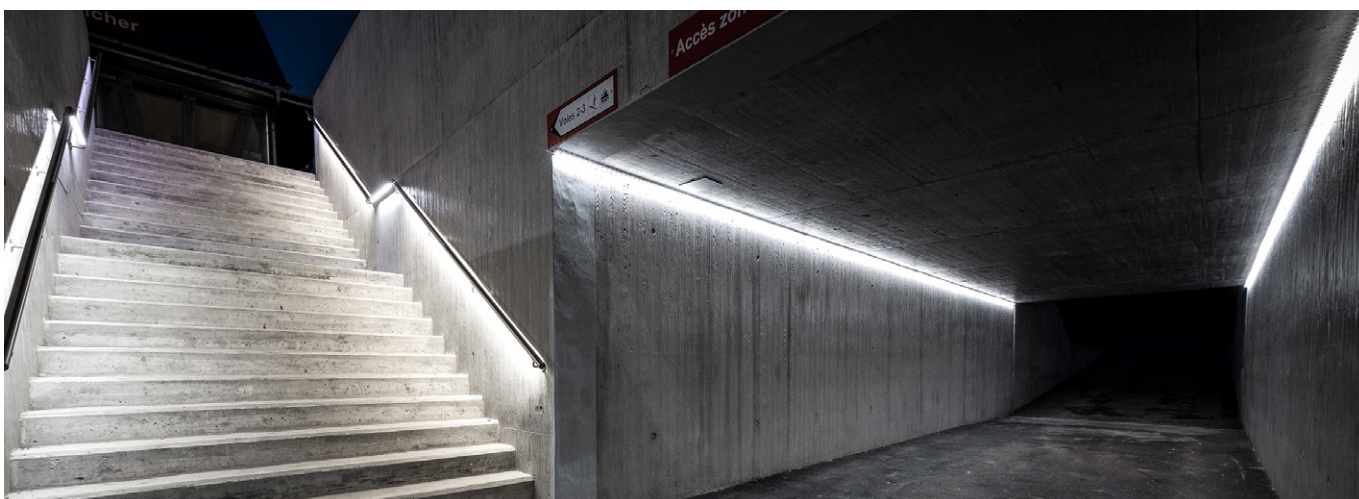
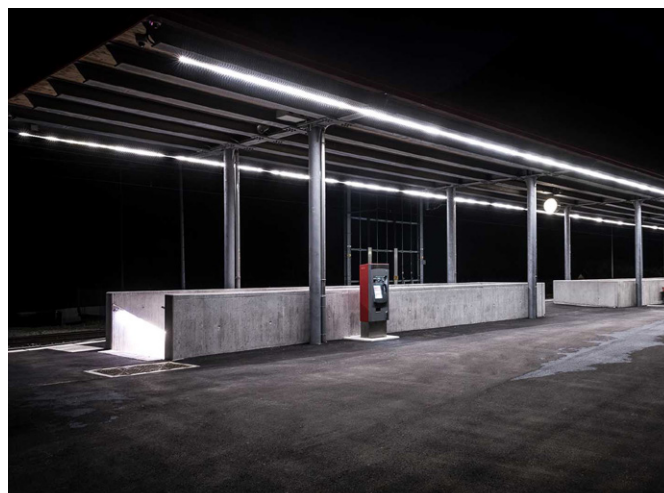
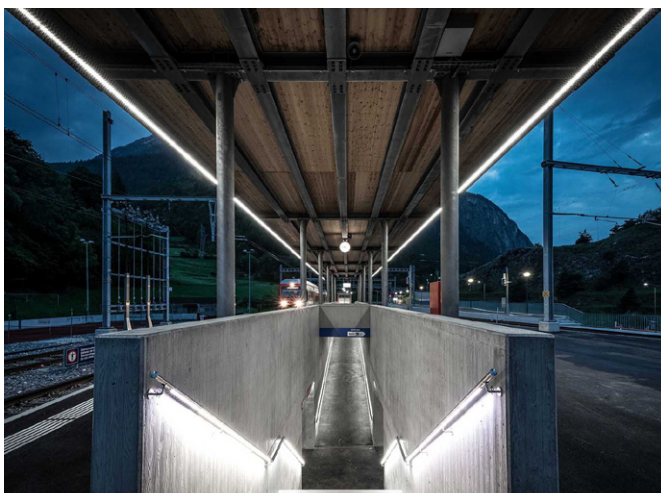
Situazione iniziale

La stazione ferroviaria è stata completamente ristrutturata e doveva essere illuminata con tecnologia LED. L'obiettivo era ottenere una soluzione moderna, a risparmio energetico, per l'illuminazione dell'intera area della stazione ferroviaria.

Con la LaneLED WALL e la LaneLED INOX42, GIFAS è stata in grado di soddisfare tutte le esigenze. Ora l'area della stazione ferroviaria viene illuminata in modo ideale e crea belli accenti.

Vantaggi per il cliente

- design estetico e moderno
- a risparmio energetico
- tecnologia moderna
- Installazione semplice
- conforme alle attuali norme
- GIFAS come unico partner per la progettazione e consegna



V 0817